

Preisliste 2007

Seite 7.1

PERMANENTMAGNET – SEPARIERGEHÄUSE SG

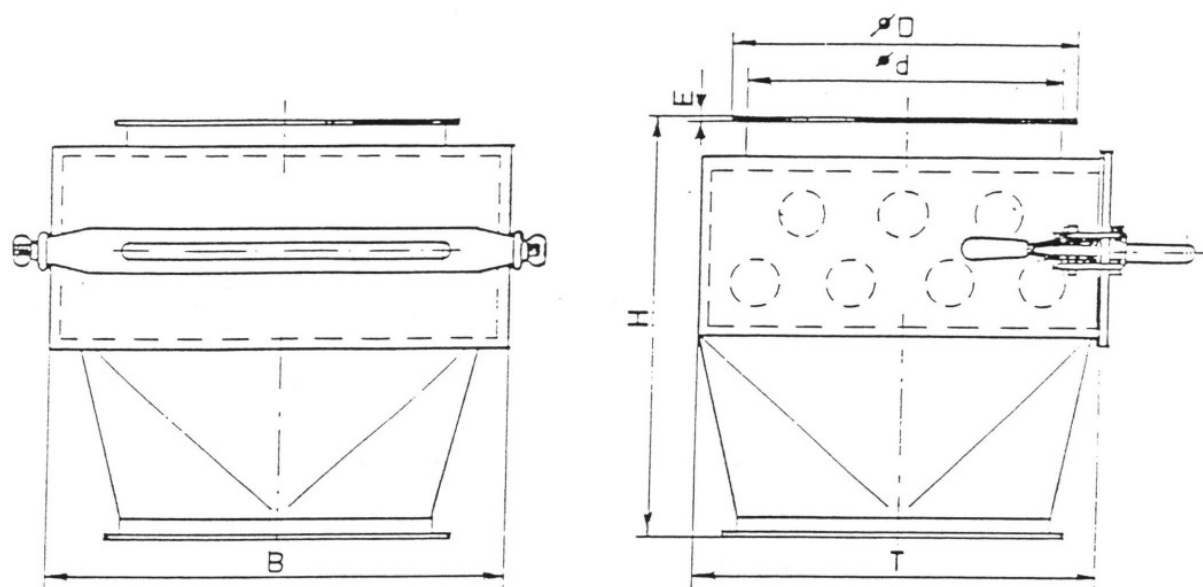
	Gehäuse aus St 37	Gehäuse aus Rostfreiem Stahl	2 Stück Spannringe verzinkt, mit Dichtmasse
SG 100	EUR 925,00	EUR 1030,00	EUR 26,00
SG 150	EUR 1155,00	EUR 1280,00	EUR 32,00
SG 200	EUR 1420,00	EUR 1630,00	EUR 42,00
SG 250	EUR 1945,00	EUR 2070,00	EUR 47,00

Weitere Abmessungen nach individuellen Kundenwünschen.

Preisstellung: ab Werk, zzgl. Verpackung, Transport, Versicherung und Mehrwertsteuer

Lieferzeit: aus freibleibendem Lagervorrat bzw. ca. 4 Wochen nach Auftragseingang

SEITE 7.2 PERMANENTMAGNET – SEPARIERGEHÄUSE SG



Typ	Ø d	Ø D	E	B	T	H	Magnetstäbe
SG 100	100	111	2	188	133	200	3 Stück
SG 150	150	161	2	248	193	225	5 Stück
SG 200	200	211	2	318	263	275	7 Stück
SG 250	250	261	2	373	315	290	9 Stück

Maße in mm

Separiergehäuse SG werden zur Abscheidung von Eisenteilen aus feinkörnigen Schüttgütern in Rohrleitungen eingesetzt. Mit zwei Spannringen wird das Gehäuse in die Rohrleitung eingebaut.

Der zweireihige Magnet ist am Deckel befestigt und kann zur Reinigung auf zwei rostfreien Führungsleisten aus dem Gehäuse gezogen werden.

Die Reinigung erfolgt von Hand. Das Stahlblechgehäuse wird aus St 37 (Standardfarbe RAL 6011) oder aus rostfreiem Stahl Nr. 1.4301 geliefert. Am Magneteinschub sind alle Material berührenden Teile aus rostfreiem Stahl.