

# Preisliste 2007

Seite 5.1

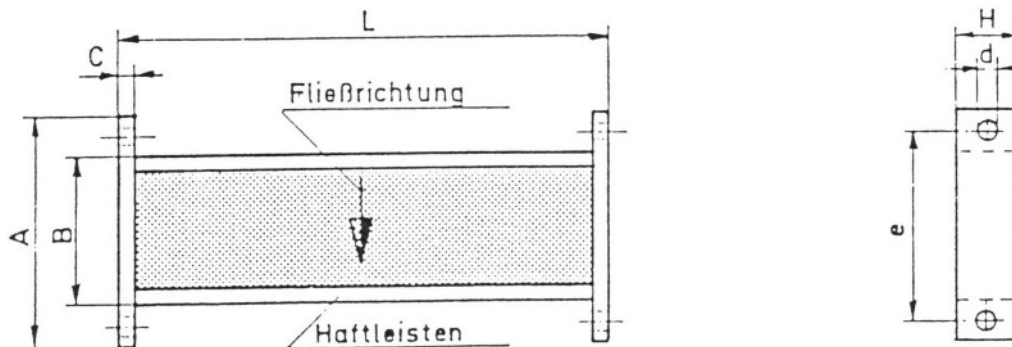
## PERMANENT - MAGNETLEISTEN

Länge (Breite 76 mm Dicke 31 mm)	Preis
200 mm	EUR 105,00
300 mm	EUR 140,00
400 mm	EUR 170,00
500 mm	EUR 200,00
600 mm	EUR 230,00
700 mm	EUR 265,00
800 mm	EUR 295,00
900 mm	EUR 315,00
1000 mm	EUR 340,00
1100 mm	EUR 370,00
1200 mm	EUR 400,00
1300 mm	EUR 440,00
1400 mm	EUR 495,00
1500 mm	EUR 580,00

**Preisstellung:** ab Werk, zzgl. Verpackung, Transport, Versicherung und Mehrwertsteuer

**Lieferzeit:** aus freibleibendem Lagervorrat bzw. ca. 3 Wochen nach Auftragseingang

## SEITE 5.2 Permanent - Magnetleisten



Typ	A	B	C	H	d	e
ML 76/31	130	76	8	31	9,5	110

Standardlängen L: 200 mm, 300 mm, 400 mm, weiter alle 100 mm bis 1200 mm

Permanent-Magnetleisten ML werden besonders bei geringem Materialfluß eingesetzt. Sie werden zur Abscheidung eisenhaltiger Fremtteile aus fein bis grobkörnigen Schüttgütern, Flüssigkeiten und Pasten verwendet. Sie schützen Verarbeitungsmaschinen und dienen zur Reinigung von Endprodukten. Permanent-Magnetleisten ML sind abgeschirmte Systeme, die direkt in Stahlkonstruktionen eingebaut werden können. Sie müssen regelmäßig von den festgehaltenen FE-Verunreinigungen von Hand gereinigt werden. Die Magnetleiste besteht aus einem Stahlgehäuse, in dem das Magnetsystem untergebracht ist. Haftleisten und Seitenteile sind vernickelt, die Fangfläche ist aus V2A. Permanent-Magnetleisten ML werden oberhalb oder unterhalb von Zuführrienen, in den Materialabwurf, in Leitungen usw. eingebaut.

