

# Preisliste 2007

Seite 3.1

## PERMANENT - MAGNETGITTER

### Ausführung Ø mm (rund)

TM 150	EUR 145,00	MG 350	EUR 535,00
TM 180	EUR 185,00	MG 400	EUR 645,00
TM 210	EUR 195,00	MG 450	EUR 745,00
TM 250	EUR 315,00	MG 500	EUR 860,00
TM 300	EUR 405,00	MG 600	EUR 1155,00
		MG 700	EUR 1500,00

### Ausführung L x B mm (quadratisch)

TM 110 x 110	EUR 110,00
TM 165 x 165	EUR 175,00
TM 220 x 220	EUR 285,00
TM 270 x 270	EUR 410,00

### Ausführung L x B mm (rechteckig)

TM 165 x 110	EUR 140,00
TM 220 x 165	EUR 250,00
TM 270 x 220	EUR 350,00
MG 340 x 205	EUR 325,00
MG 340 x 325	EUR 490,00
MG 450 x 325	EUR 540,00
MG 450 x 445	EUR 760,00
MG 560 x 385	EUR 840,00
MG 560 x 445	EUR 950,00
MG 670 x 385	EUR 975,00
MG 670 x 445	EUR 1100,00
MG 780 x 445	EUR 1250,00
MG 890 x 445	EUR 1375,00
MG1000 x 505	EUR 1650,00

**TM = ohne Umrandung / MG = mit Umrandung**

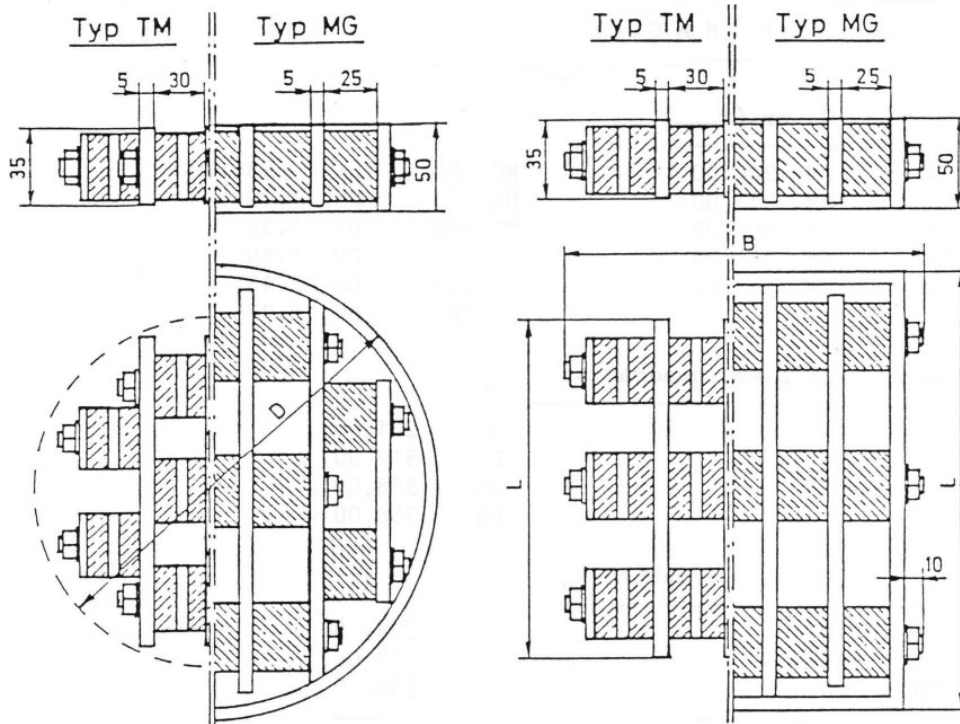
### Preisstellung:

ab Werk, zzgl. Verpackung, Transport, Versicherung und Mehrwertsteuer

### Lieferzeit:

aus freibleibendem Lagerbestand bzw. ca. 3 Wochen nach Auftragseingang.

## SEITE 3.2 Permanent – Magnetgitter



	Typ TM	Typ MG
Ø D (mm)	150, 180, 210, 250, 300	350, 400, 500, 600, 700
L (mm)	110, 165, 220, 270	340, 450, 560, 670, 780, 890, 1000
B (mm)	110, 165, 220, 270	205, 265, 325, 385, 445, 505, 565, 625, 685

Permanent-Magnetgitter werden zur Abscheidung von FE-Verunreinigungen aus körnigen, pulverförmigen und flüssigen Materialien eingesetzt.

Typ TM wird hauptsächlich in Einlauftrichter eingesetzt, er ist besonders geeignet zur Abscheidung von feinen FE-Verunreinigungen.

Typ MG ist in einem Rahmen eingeschweißt und dadurch sehr stabil, er wird nach Rinnen, Förderbändern usw. in den Materialfluss eingebaut.

Permanent-Magnetgitter müssen regelmäßig von den festgehaltenen FE-Verunreinigungen durch Abwischen oder Abblasen mit Pressluft gereinigt werden.

Die Magnetgitter bestehen aus einer Anzahl Stahlleisten zwischen denen leistungsstarke Hartferrit-Magnete angebracht sind. Die Stahlleisten sind vernickelt, die Magnete mit Messing ummantelt.

